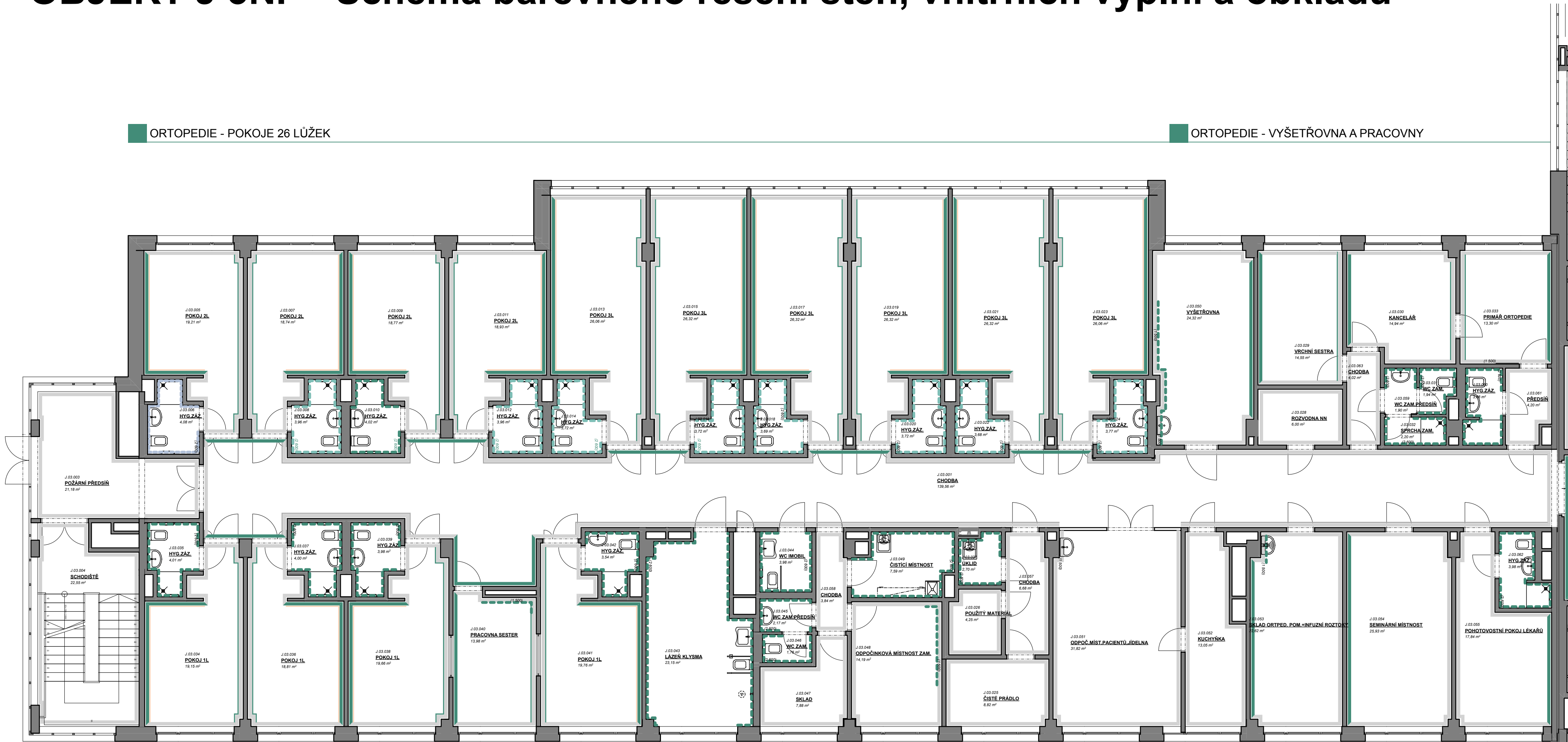


OBJEKT J 3NP - Schéma barevného řešení stěn, vnitřních výplní a obkladů



ORTOPEDIE - POKOJE 26 LŮŽEK

ORTOPEDIE - VYŠETŘOVNA A PRACOVNY

ORTOPEDIE - POKOJE 4 LŮŽKA SE SESTERNOU

ORTOPEDIE - SOCIÁLNÍ, TECNICKÉ A SHROMAŽDOVACÍ MÍSTNOSTI

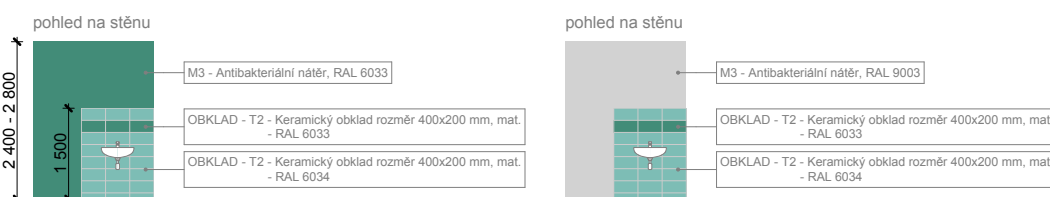
ORTOPEDIE - PRACOVNY A SHROMAŽDOVACÍ MÍSTNOSTI

LEGENDA:

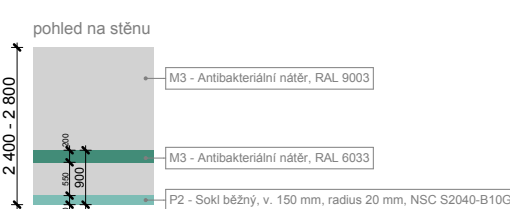
KOMBINACE - MALBA - M3 - Antibakteriální nátěr, kombinace RAL 6033 a RAL 6034
- OBKLAD - T4- Kompaktní deska v. 600 mm - vysokotlaký laminát (HPL)
kotvený na stěnu



KOMBINACE - MALBA - M3 - Antibakteriální nátěr, RAL 6033 nebo RAL 9003
- OBKLAD - T2 - Keramický obklad rozměr 400x200 mm, mat.



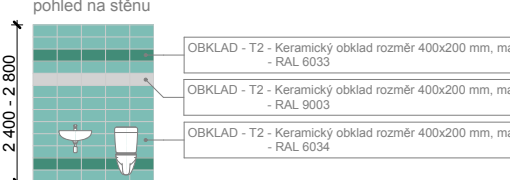
MALBA - M3 - Antibakteriální nátěr, kombinace RAL 9003 a RAL 6033



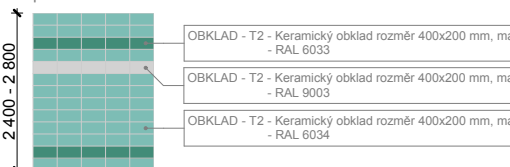
MALBA - M3 - Antibakteriální nátěr, kombinace RAL 9003, RAL 6033
- T5 - Obklad PVC pás, RAL 6033



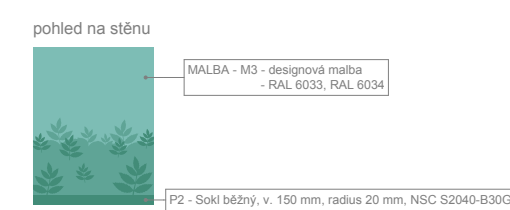
OBKLAD - T3 - Keramický obklad (na výšku místnosti), kombinace RAL 9003, RAL 6033
a RAL 6034



OBKLAD - T3 - Keramický obklad (na výšku místnosti), kombinace RAL 9003, RAL 6033
a RAL 6034
- zdravotnické místnosti a operační sály



MALBA - M3 - Antibakteriální nátěr, designová grafika v barevnosti RAL 6033, RAL 6034



PROJEKTANT ARCHITEKTONICKO STAVEBNÍ

Autor projektu :	Helika a.s.	Vedoucí projektant	Ing. Kateřina Fibíková
Zodpovědný projektant	Ing. Jiří Slánský	Vypracoval	Ing. arch. Radek Polívka
Kraj : Královéhradecký M.Ú. :	Náchod	Investor : Královéhradecký kraj, Pivovarské nám. 1245	Residence Satava Dlouhá 101-103 Hradec Králové 777 550 375
Akce : MODERNIZACE A DOSTAVBA OBLASTNÍ NEMOCNICE	NÁCHOD, a.s. - I. ETAPA	Formát :	8x44
	PS 2000+2001+2002+2003	Datum :	
Název : OBJEKT J 3NP - Schéma barevného řešení stěn, vnitřních výplní a obkladů		Č.zak. :	J-2014-08-27
		Číslo výkresu :	D.2000.1.19
		Stupeň PD :	DPS
		Měřítko :	1:100